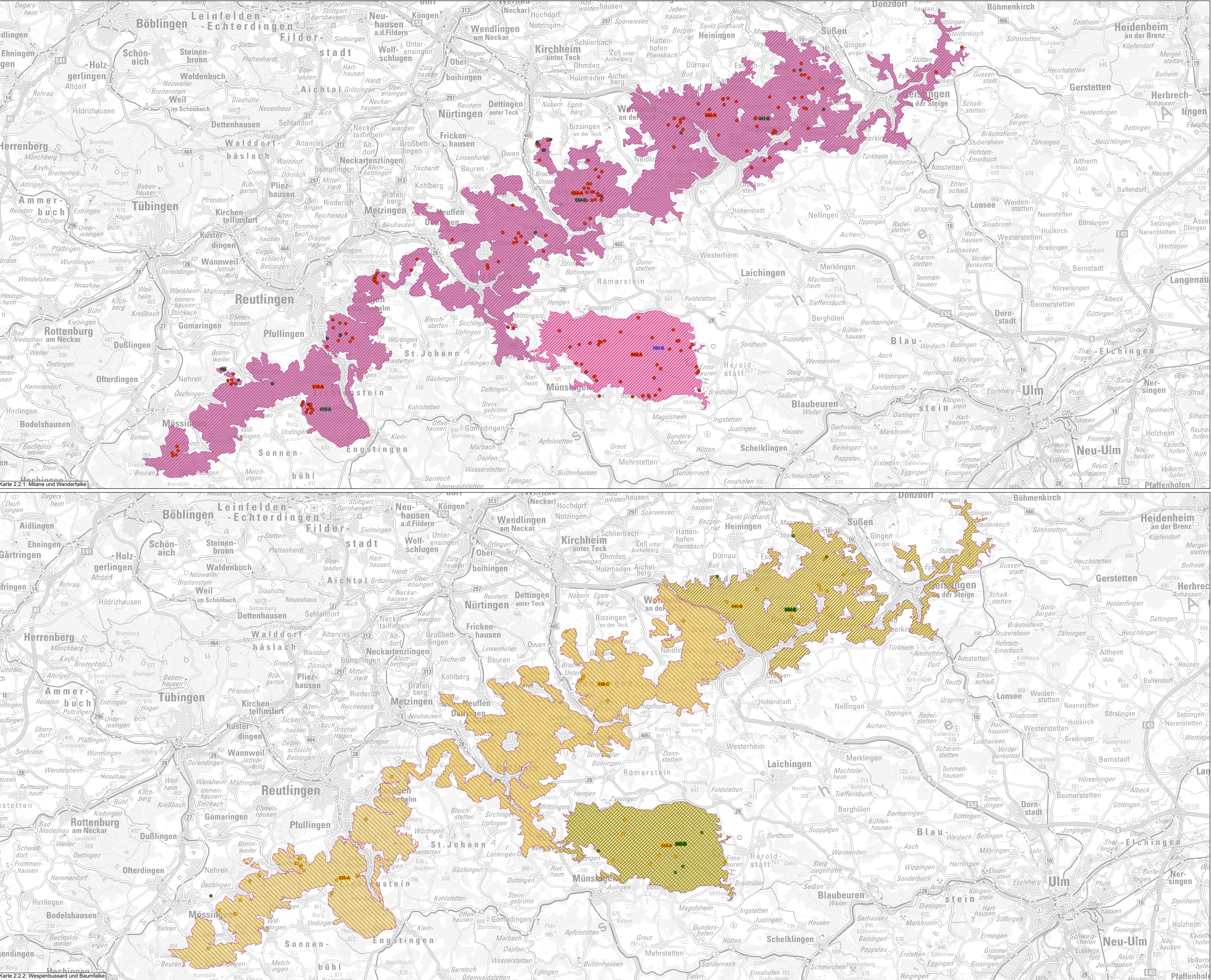


Natura 2000-Managementplan Vogelschutzgebiet 7422-441 "Mittlere Schwäbische Alb"



Legende

Artnachweise	Lebensstätten
	A099 Lebensstätte Baumfalke (Karte 2.2.2)
	Entwicklungsziel Baumfalke (Karte 2.2.2)
	A074 Lebensstätte Rotmilan (Karte 2.2.1)
	A073 Lebensstätte Schwarzmilan (Karte 2.2.1)
	A103 Lebensstätte Wanderfalke (2.2.1)
	A072 Lebensstätte Wespenbussard (Karte 2.2.2)
	Entwicklungsziel Wespenbussard (Karte 2.2.2)
	Vogelschutzgebiet 7422-441 "Mittlere Schwäbische Alb"

Erhaltungsziele:

Generelles Erhaltungsziel ist die Erhaltung der Lebensstätten der Arten in ihrer derzeitigen räumlichen Ausdehnung sowie in ihrem gegenwärtigen Erhaltungszustand.

Entwicklungsziele:

Für den Baumfalken und den Wespenbussard wurde die Entwicklung weiterer störungsfreier Lebensstätten sowie die strukturelle Optimierung von Waldfächern und Entwicklung weiterer Brutbäume als Entwicklungsziele formuliert.

Für Rot- und Schwarzmilan wurden keine Entwicklungsziele formuliert.

Beschreibung der Erfassungseinheiten (z. B.: 001-B):
Nummer der Erfassungseinheit (letzte drei Ziffern der EE-Nr.) - Erhaltungszustand der Erfassungseinheit

Erhaltungszustände:
A Erhaltungszustand hervorragend
B Erhaltungszustand gut
C Erhaltungszustand durchschnittlich
kB keine Bewertung des Erhaltungszustandes

Bestands- und Zielekarte

Teilkarten 2.1 - 2.2

Bearbeiter Gezeichnet 12.05.2026 Stand der Kartierung Maßstab	Mathias Broghammer / Katharina Hagel Mathias Broghammer / Katharina Hagel Oktober 2022 1 : 100.000
--	---

gefördert mit Mitteln der EU

REGIERUNGSPRÄSIDIUM TüBINGEN